



احتياطات السلامة

- تم الإشارة إلى النتائج المحتملة للاستخدام غير الصحيح بأحد الرمزين - "تحذير" و"تنبيه" - استناداً إلى قرب حدوث الخطر و شدة الضرر.

- تحذير: قد يؤدي تجاهل هذه التحذيرات إلى إصابة خطيرة أو الوفاة نتيجة التشغيل غير الصحيح. 
- تنبيه: قد يؤدي تجاهل هذه التنبيهات إلى إصابة متوسطة أو تلف في الممتلكات نتيجة التشغيل غير الصحيح. 

تنبيه

- لا تقم مطلقاً بتفكيك الجهاز أو تعديله، حيث قد يؤدي ذلك لتعطله.
- تجنب تعريض الجهاز لقوة كبيرة أو سحب الكابل وإلا فستحدث أعطال نتيجة ذلك.
- حافظ على جفاف المنتج و تجنب تعريضه لدرجات الحرارة الشديدة و الرطوبة.

تحذير

- في حالة دخول مياه أو كائنات غريبة داخل الجهاز، قد يؤدي ذلك إلى حدوث حريق أو صدمة كهربائية.
- لا تحاول تعديل هذا المنتج. فقد يؤدي ذلك إلى حدوث إصابة جسدية و/أو تعطل المنتج.
- يمكن لهذا الجهاز إصدار مستوى صوت أعلى من 85 ديسيبل (مستوى ضغط الصوت (SPL)). الرجاء التحقق من الحد الأقصى المسموح لمستوى التعرض المستمر للضوضاء المستند إلى متطلبات حماية القوى العاملة الوطنية.

تحذير

- قد يؤدي الاستماع إلى مستويات صوت مرتفعة إلى التسبب في حدوث تلف دائم في حاسة السمع. لذا استخدمه عند مستوى صوت منخفض قدر الإمكان. يمكن أن يؤدي التعرض لمستويات صوت مرتفعة للغاية إلى إحداث ضرر بأذنك مما يؤدي إلى فقدان السمع الناتج عن الضوضاء الدائمة (NIHL). يرجى اتباع الإرشادات التالية التي وضعتها إدارة الصحة والسلامة المهنية (OSHA) المتعلقة بالحد الزمني الأقصى للتعرض لمستويات ضغط صوتي قبل حدوث ضرر للسمع.

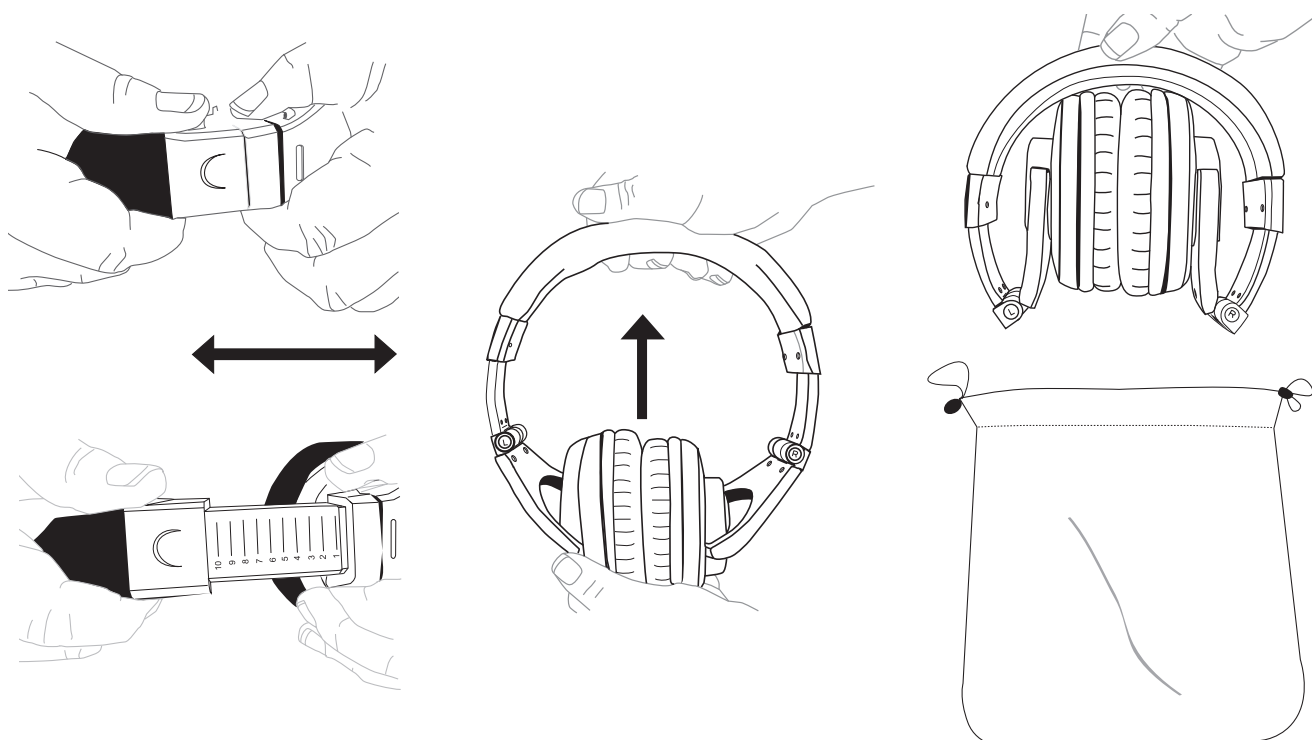
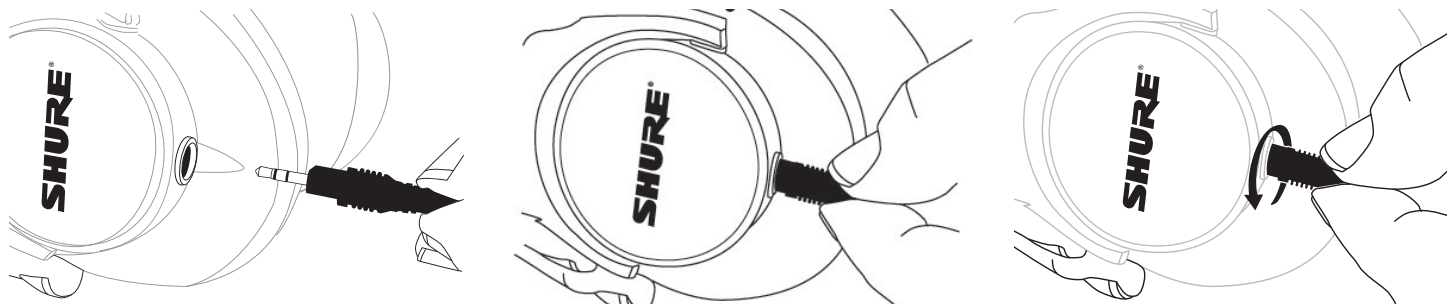
• مستوى ضغط صوتي 90 ديسيبل لمدة 8 ساعات	• مستوى ضغط صوتي 95 ديسيبل لمدة 4 ساعات	• مستوى ضغط صوتي 100 ديسيبل لمدة 2 ساعات	• مستوى ضغط صوتي 105 ديسيبل لمدة ساعة واحدة
• مستوى ضغط صوتي 110 ديسيبل لمدة نصف ساعة	• مستوى ضغط صوتي 115 ديسيبل لمدة 15 دقيقة	• مستوى ضغط صوتي 120 ديسيبل تجنب هذا المستوى والا فسيحدث الضرر	

- استناداً إلى خبرتنا الصوتية الاحترافية التي تمتد لنحو 80 عاماً، فإن سماعات رأس SRH440 التي توفرها Shure تُصدر صوتاً احترافياً و شعوراً ممتداً بالراحة. تصدر سماعات رأس SRH440 جهيراً عميقاً بترددات واضحة متوسطة و مرتفعة، من خلال المشغلات الديناميكية المصنوعة من النيوديميوم مقاس 40 مم المحسّنة للاستماع و المراقبة بوجه عام. و تتم معايرة المقاومة و معالجة الطاقة و الحساسية لأغلب الأجهزة الصوتية الاحترافية، مثل أجهزة مزج الأصوات D.J.، و وحدات التحكم في مزج الأصوات، و مكبرات سماعة الرأس.

- مشغّل مصنوع من النيوديميوم مقاس 40 مم محسّن للمراقبة المرجعية و الاستماع الدقيق
- تصميم مغلق من الخلف و ملتصق بالأذن من أجل مستوى عزل فائق في البيئات الضوضائية
- المقاومة و معالجة الطاقة المحسّنة للأداء مع أغلب أجهزة الصوت الاحترافية و الاستهلاكية
- حزام رأس قابل للضبط و الطي يوفر الراحة و قابلية الحمل
- وسادات لبطانة الأذن قابلة للاستبدال لضمان عمر أطول للمنتج
- كابل 3 م (10 أقدام) ملفوف قابل للفصل يوفر زيادة في الطول و سهولة التخزين و الاستبدال
- حقبة للحمل لحماية سماعات الرأس في حالة الانتقال أو عدم الاستخدام

العناية والصيانة

- لتنظيف سماعات الرأس، استخدم قطعة قماش ناعمة و رطبة.
- تنبيه: لا تستخدم منظفات تحتوي على مذيبات. ابعاد السوائل و الأشياء الغريبة عن فتحات المشغّل دائماً.



الملحقات المؤتة

HPAQA1	• Locking ¼” Adapter for SRH240A, SRH440, SRH550DJ, SRH750DJ, SRH840, SRH940 و SRH440 و SRH240A بوضه ل ¼ بوضه ل SRH440 و SRH240A و SRH550DJ و SRH750DJ و SRH840 و SRH940
HPACP1	• Carrying Pouch for SRH240A, SRH440, SRH840 Professional Headphones و SRH840 و SRH440 و SRH240A حفضفه حمل لسماعات رأس SRH240A, SRH440, SRH840 Professional

قطف الغيار البدله

HPAEC440	• Replacement Ear Cushions for SRH440 مساند أذن قابله للاستبدال ل SRH440
HPACA1	• Replacement Coil Cable Assembly for SRH440, SRH750DJ, SRH840, SRH940 و SRH440 و SRH750DJ و SRH840 و SRH940 ملفوفه قابله للاستبدال ل SRH440 و

المواصفات

نوع محول الطاقه
دئامكفة، مغنطفس النوءدئوموم

حجم برنامف الشفعل
40 مم

استجابه التردد
10 إلى 22.000 هرتز

الحساسفة
بمعدل 1 كلو هرتز

105 دئسفل/مبجاءوات

المعاوفه
بمعدل 1 كلو هرتز

44 أوم

طاقه الإدخال الفصوى
500 مئجاءوات

الوزن

الصافف (بدون كابل)	311 جرام (10.97 أونصفه)
محرّم	703 جرام (1.55 رطل)

موصل

مقفس مأخذ صففر سئئرفو مقاس 3.5 مم (1/8 بوضه) مطلف بالذهب مع محول ملولب مقاس 6.35 مم (1/4 بوضه)

الكابل

3 م, (9.8 قدم) ملفوف, قابل للفصل, لفس PVC, النحاس الخالف من الأكسففن (OFC)

الضمان المحدود

- لا تضمن ("Shure") Shure Incorporated بموجب هذا الضمان للمشتري المستهلك الأصلي سوى أن يكون هذا المنتج (باستثناء ما ينص على خلاف ذلك أدناه) خالياً مع الاستخدام العادي من أي عيوب في المواد والتصنيع لمدة سنتين (2) من تاريخ الشراء الأصلي للمستهلك مباشرة من Shure أو من بائع تجزئة معتمد لدى Shure.
- كما أن البطاريات القابلة لإعادة الشحن المضمّنة في أو المزوّدة مع المنتج مشمولة بالضمان أيضاً لمدة عام واحد (1) من تاريخ الشراء الأصلي للمستهلك. ومع ذلك، فإن البطاريات القابلة لإعادة الشحن قابلة للاستهلاك و ستقل قدرتها بمرور الوقت استناداً إلى درجة الحرارة، و الفترة الزمنية بالتخزين، و دورات الشحن، و عوامل الأخرى؛ وبالتالي فإن الانخفاض في قدرة البطارية لا يشكل عيباً في المواد أو التصنيع.
- والخيار الوحيد المتمثل لدى Shure هو إصلاح المنتج المعيب أو استبداله و إعادته على الفور إليك. و لكي يكون هذا الضمان صالحاً، يجب على المستهلك، وقت إعادة المنتج، تقديم دليل على الشراء يتمثل في إيصال الشراء الأصلي من Shure أو من بائع التجزئة المعتمد لدى Shure. إذا قررت Shure استبدال المنتج المعيب، فستحتفظ Shure بحقها في استبدال المنتج المعيب بأخر من نفس الطراز أو بطراز يتضمن على الأقل ميزات و جودة قابلة للمقارنة مع المنتج الأصلي، وفقاً لما تراه Shure مناسباً.
- إذا كنت تعتقد بأن هذا المنتج معيباً خلال فترة الضمان، فأعد تحريم الوحدة بعناية و تأمينة و إعادته مع دليل الشراء، و قم بإرساله، بواسطة البريد المدفوع مسبقاً، إلى Shure Incorporated، عناية: قسم الصيانة، على العنوان المذكور أدناه.
- خارج الولايات المتحدة، قم بإعادة المنتج إلى المورّع أو مركز صيانة معتمد. و توجد العناوين في موقع ويب www.Shure.com أو يمكنك الحصول عليها من خلال التواصل مع Shure من خلال العنوان المسرود أدناه.
- هذا الضمان غير قابل للتناقل. لا يسري هذا الضمان في حالات سوء الاستعمال أو سوء الاستخدام للمنتج، أو الاستخدام المخالف لتعليمات Shure، أو التلف و التمزق العادي، أو بسبب القضاء و القدر، أو بسبب الإهمال في الاستخدام، أو عند الشراء من طرف آخر خلاف Shure أو بائع التجزئة المعتمد لدى Shure، أو الإصلاح غير المعتمد، أو تعديل المنتج.
- بموجب هذا الضمان، تخلي الشركة مسؤوليتها عن جميع الضمانات الضمنية الخاصة بالتسويق أو الملاءمة لغرض معين إلى الحد الذي تسمح به القوانين المعمول بها، باستثناء الحد الذي لا تسمح به الشركة، ليقصر على الفترة و الشروط الخاصة بهذا الضمان. كما تخلي SHURE أيضاً مسؤوليتها عن جميع الأضرار العارضة أو الخاصة أو اللاحقة.
- لا تسمح بعض الولايات بغرض قيود على فترة سريان الضمانات الضمنية، أو استثناء أو تقييد الأضرار العرضية أو التبعية، لذلك قد لا ينطبق عليك القيد المذكور أعلاه. يمنحك هذا الضمان حقوقاً قانونية محددة، و قد تملك حقوقاً أخرى تختلف من ولاية إلى أخرى.
- لا يقيد هذا الضمان حقوق المستهلك في التفويض بموجب القوانين السارية.
- يحل هذا الضمان محل جميع الضمانات الأخرى المقترنة أو المضمّنة مع هذا المنتج، فيما عدا أي برامج مضمّنة في أو محزّمة مع هذا المنتج مستثناة من هذا الضمان، و بدلاً من ذلك يجب أن تكون مشمولة بالضمان، إن وجد، المتوفر في اتفاقية ترخيص مستخدم SHURE المرفقة مع هذه البرامج.

مراكز الصيانة

- الولايات المتحدة، كندا، أمريكا اللاتينية، منطقة البحر الكاريبي

Shure Incorporated
عناية: Service Department
W. Touhy Avenue 5800
Niles, IL 60714-4608 U.S.A

- أوروبا، الشرق الأوسط وأفريقيا

Shure Europe GmbH
عناية: الصيانة
Jakob-Dieffenbacher-Str. 12, 75031
Eppingen, Germany

- Indonesia Service Center Resmi

خط جاكارتا الساخن (021) 6388 612
مدان (061) 6612550
سورابايا (031) 5032219
جوجاكارتا (0274) 371710
دنيباسار (0361) 766788
ماكاسار (0411) 324652

SHURE[®]
LEGENDARY
PERFORMANCE™

United States, Canada,
Latin America, Caribbean:
Shure Incorporated
5800 West Touhy Avenue
Niles, IL 60714-4608 USA

Phone: +1 847-600-2000
Fax: +1 847-600-1212 (USA)
Fax: +1 847-600-6446
Email: info@shure.com
www.shure.com

Europe, Middle East, Africa:
Shure Europe GmbH
Jakob-Dieffenbacher-Str. 12,
75031 Eppingen, Germany

Phone: +49-7262-92490
Fax: +49-7262-9249114
Email: info@shure.de
www.shure.eu

Asia, Pacific:
Shure Asia Limited
22/F, 625 King's Road
North Point, Island East
Hong Kong

Phone: +852-2893-4290
Fax: +852-2893-4055
Email: info@shure.com.hk
www.shureasia.com